



# Explorando nuevas vías de financiación

**Servicios de asesoramiento  
sobre opciones de financiación  
en los mercados de valores  
para empresas familiares.**

**2022**

---

**[kpmg.es](https://kpmg.es)**

**[kpmgabogados.es](https://kpmgabogados.es)**





Las empresas familiares suponen la base del empleo y representan una gran parte del PIB nacional. Son las raíces que dan estabilidad a la economía.

No obstante, tienen el reto común de establecer la estructura de deuda y capital más adecuada para su negocio, incluyendo las vías posibles de financiación.

Este reto se pone de manifiesto cuando la compañía quiere financiarse a través de deuda en el mercado de renta fija (AIAF, MARF o mercados extranjeros) o bien dar el salto a cotizar en los mercados de renta variable (Mercado Continuo, Mercado Alternativo Bursátil o mercados regulados de otros países). Para acceder a estas fuentes de financiación, la compañía debe cumplir múltiples requisitos normativos y llevar a cabo procedimientos específicos.



## ¿Qué dificultades hay para emitir deuda o cotizar en los mercados de renta variable?



**Conocer toda la legislación** y cumplir obligaciones de transparencia, publicidad y normas de conducta del mercado.



**Adaptar la estructura y funcionamiento de la compañía a la nueva realidad.** Especialmente, hay que adaptar el gobierno corporativo y la composición y funcionamiento de los órganos de administración.



**Elaborar la documentación** para cumplir con los requisitos para emitir deuda o salir a cotizar. Por ejemplo, el folleto que corresponda junto con el emisor.



**Llevar a cabo los procedimientos ante los organismos** pertinentes (CNMV, BME, etc.) liderando la interlocución con el regulador.






# En KPMG en España tenemos un servicio para ayudarle a acceder al tipo de financiación más beneficioso

**Cerrando el círculo, desde el análisis hasta la ejecución:**

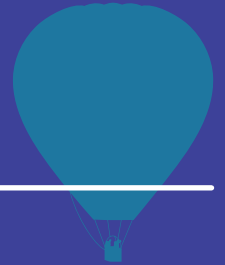
- 1 Análisis de su situación actual**  
Revisamos la documentación, el funcionamiento de los órganos de gobierno, etc.
- 2 Recomendación del tipo de mercado que más se adecue a sus necesidades**
- 3 Adaptación y elaboración de la documentación**  
En base a los objetivos marcados, sugeriremos cambios en su sistema de gobierno corporativo, en los documentos corporativos y desarrollaremos aquellos nuevos documentos y políticas que sean precisos.
- 4 Ejecución**  
Realizamos los procedimientos en los plazos y forma determinados para ejecutar con éxito la emisión de deuda o la admisión a negociación de sus acciones en el mercado correspondiente.

## Beneficios

-  Podrá establecer las estructuras de deuda y de capital que mejor se alineen con sus necesidades de financiación y con la estrategia de crecimiento de su empresa.
-  Pondrá al día el gobierno corporativo de su empresa de acuerdo con la normativa aplicable y con las mejores prácticas del mercado, y obteniendo eficiencias en la gestión.
-  Tendrá la tranquilidad de saber que en todo el proceso le apoya un equipo con gran experiencia en emisión de deuda y salidas a bolsa (tanto en el Mercado Continuo como en el MAB) para que usted disponga de más tiempo y pueda seguir centrado en lo que de verdad importa: su negocio.



# Caso de éxito. Empresa del sector industrial



## Antecedentes

La empresa tenía el objetivo doble de salir a cotizar al Mercado Alternativo Bursátil (MAB) y emitir deuda para cumplir su plan de negocio.



## ¿Cuál era el reto?

Era necesario adaptar el gobierno corporativo y completar todos los procedimientos legales para obtener exposición a los mercados de valores tanto en renta fija como en renta variable.



## ¿Cómo les ayudamos?

Hicimos un análisis y diagnóstico de sus documentos de gobierno corporativo y de su órgano de gobierno. Creamos nuevos documentos para mejorar el gobierno corporativo y constituimos la Comisión de Auditoría. Después llevamos a cabo los procedimientos necesarios para ejecutar la salida al MAB y la emisión de bonos en un país de la UE.



## Resultado y beneficios

Mejoramos el gobierno corporativo (lo que hizo a la compañía más visible frente a inversores, financiadores y clientes) y obtuvimos nueva financiación a través de:

- La emisión de deuda en el mercado de renta fija de la UE.
- Salir a cotizar en el MAB.



# Caso de éxito. Compañía biofarmacéutica



## Antecedentes

La empresa tenía el objetivo de salir a cotizar al mercado continuo para dar un paso al siguiente nivel y así cumplir con su plan de negocio.



## ¿Cuál era el reto?

Había que adaptar el sistema de gobierno corporativo que tenía la compañía para que cumpliera con la normativa aplicable a las sociedades cotizadas y con las mejoras prácticas del mercado. Posteriormente hubo que completar todos los procedimientos legales para ejecutar la salida a bolsa.



## ¿Cómo les ayudamos?

Hicimos un análisis, diagnóstico y adaptación de sus documentos corporativos y sobre la composición de sus órganos de gobierno. Creamos nuevos documentos necesarios para mejorar su gobierno corporativo y para el nuevo estatus de sociedad cotizada, iniciando también los procesos y políticas a seguir en su nueva andadura. Asimismo, llevamos a cabo los procedimientos jurídicos para ejecutar la salida al mercado continuo, llevando también la interlocución con el regulador.



## Resultado y beneficios

Mejoramos el gobierno corporativo y obtuvimos financiación a través de la admisión a negociación de las acciones de la compañía en el mercado continuo.



# Contactos



**Maitane de la Peña**  
**Directora de Mercado de  
Valores y Gobierno Corporativo**  
**T:** +34 91 45 63 587  
**E:** mdelapena1@kpmg.es



**Miguel Ángel Faura**  
**Socio responsable de  
Empresa Familiar**  
**T:** +34 91 456 59 53  
**E:** mfaura@kpmg.es



**Ramón Pueyo**  
**Socio responsable de Sostenibilidad  
y Gobierno Corporativo**  
**T:** +34 91 45 66 017  
**E:** rpueyo@kpmg.es

[kpmg.es](https://www.kpmg.es)

[kpmgabogados.es](https://www.kpmgabogados.es)

La información aquí contenida es de carácter general y no va dirigida a facilitar los datos o circunstancias concretas de personas o entidades. Si bien procuramos que la información que ofrecemos sea exacta y actual, no podemos garantizar que siga siéndolo en el futuro o en el momento en que se tenga acceso a la misma. Por tal motivo, cualquier iniciativa que pueda tomarse utilizando tal información como referencia, debe ir precedida de una exhaustiva verificación de su realidad y exactitud, así como del pertinente asesoramiento profesional.

© 2022 KPMG Abogados S.L.P., sociedad española de responsabilidad limitada profesional y firma miembro de la organización global de KPMG de firmas miembro independientes afiliadas a KPMG International Limited, sociedad inglesa limitada por garantía. Todos los derechos reservados.

KPMG y el logotipo de KPMG son marcas registradas de KPMG International Limited, sociedad inglesa limitada por garantía.