



Tax Transformation

Cómo optimizar el cumplimiento fiscal
a través de la innovación tecnológica

KPMG Argentina

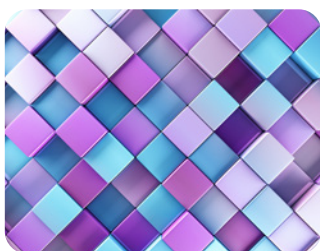
[kpmg.com.ar](https://www.kpmg.com.ar)

Desafíos en un contexto cambiante

En los próximos años el uso de la tecnología será un factor crítico para las áreas de impuestos. Es por ese motivo que en KPMG contamos con un área especializada que combina conocimientos impositivos y tecnológicos, para ofrecer soluciones innovadoras.



Principales desafíos experimentadas por las empresas



01

Procesos no estandarizados



04

Datos incompletos o con formatos erróneos



02

Alta dependencia de planillas de cálculo



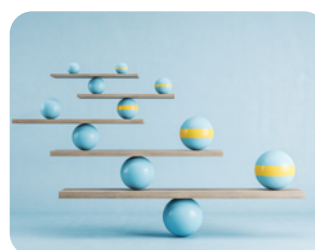
05

Compilación de datos entre diversas fuentes de datos



03

Deficiente customización del ERP



06

Gran volumen de datos

Tax Transformation

¿Qué podemos transformar desde Tax Transformation?

Soluciones innovadoras para el diseño y la construcción del cumplimiento de los requisitos fiscales.



Automatización de procesos, Data management, Analytics, Reingeniería de procesos



Impuestos Indirectos

Extracción de datos ERP y sistemas específicos, **conciliaciones fiscales** de débito, crédito, retenciones, pagos, armado de papeles de trabajo. Control contra Portal IVA AFIP (Libro IVA Digital).



Determinaciones y cálculos

Cálculo de coeficientes de prorrata para impuestos provinciales y nacionales.



Master Data

Actualización y control de indicadores fiscales en master data de clientes y proveedores. Control contra padrones y CM05/CM01 y constancias locales.



Agentes de recaudación

Generación de papeles de trabajo de impuestos provinciales (IIBB), extracción de datos de ERP, sistemas satélite y sistemas específicos. Conciliaciones de cuentas y datos extraídos de la plataforma fiscal.



Reporting BI

Armado de tableros de control de Impuestos para revisión y toma de decisiones ejecutivas y seguimiento de carga fiscal. Control de vencimientos.



Tax Filing

Carga de datos de declaraciones juradas en sistemas web, apps y sistemas desktop.

Proceso de Transformación



Objetivos

Visión

- Alinear a las partes interesadas clave en torno a una visión común del futuro Modelo Operativo.
- Incluir criterios de éxito medibles a corto y largo plazo.

Validación

- Validar y documentar los futuros componentes integrales de la capa de diseño del Modelo Operativo.
- Finalizar el diseño.
- Obtener aprobación para pasar a fase de Construcción.

Construcción

- Construir y probar la solución y diseñar cada capa del Modelo Operativo mediante un proceso de prueba iterativo.
- Traducir la visión en una realidad para que las personas comprendan el significado del cambio.

Implementación

- Implementar la solución y sus componentes relevantes.
- Implementar el Modelo Operativo a los usuarios que estén equipados para sus nuevas formas de trabajar y listos para la transición al futuro.

Evolución

- Completar el soporte posterior completo a la puesta en marcha, análisis de realización de valor, procedimientos de cierre de proyecto.

Contacto

Para más información, por favor visitanos online [acá](#).



Gabriel Vecchio

Socio de Tax Transformation

gvecchio@kpmg.com.ar

kpmg.com.ar



La información contenida en este documento es de carácter general y no pretende abordar las circunstancias de ningún individuo o entidad en particular. Aunque nos esforzamos por proporcionar información precisa y oportuna, no podemos garantizar que dicha información sea exacta a partir de la fecha en que se reciba o que seguirá siéndolo en el futuro. Nadie debe actuar sobre dicha información sin el asesoramiento profesional adecuado después de un examen exhaustivo de la situación particular.

© 2024 KPMG, una sociedad argentina y firma miembro de la organización global de firmas miembro independientes de KPMG afiliadas a KPMG International Limited, una entidad privada inglesa limitada por garantía que no presta servicios a clientes. Derechos reservados.