



# Bilgi Sistemleri Risk Yönetimi Hizmetleri

KPMG Türkiye

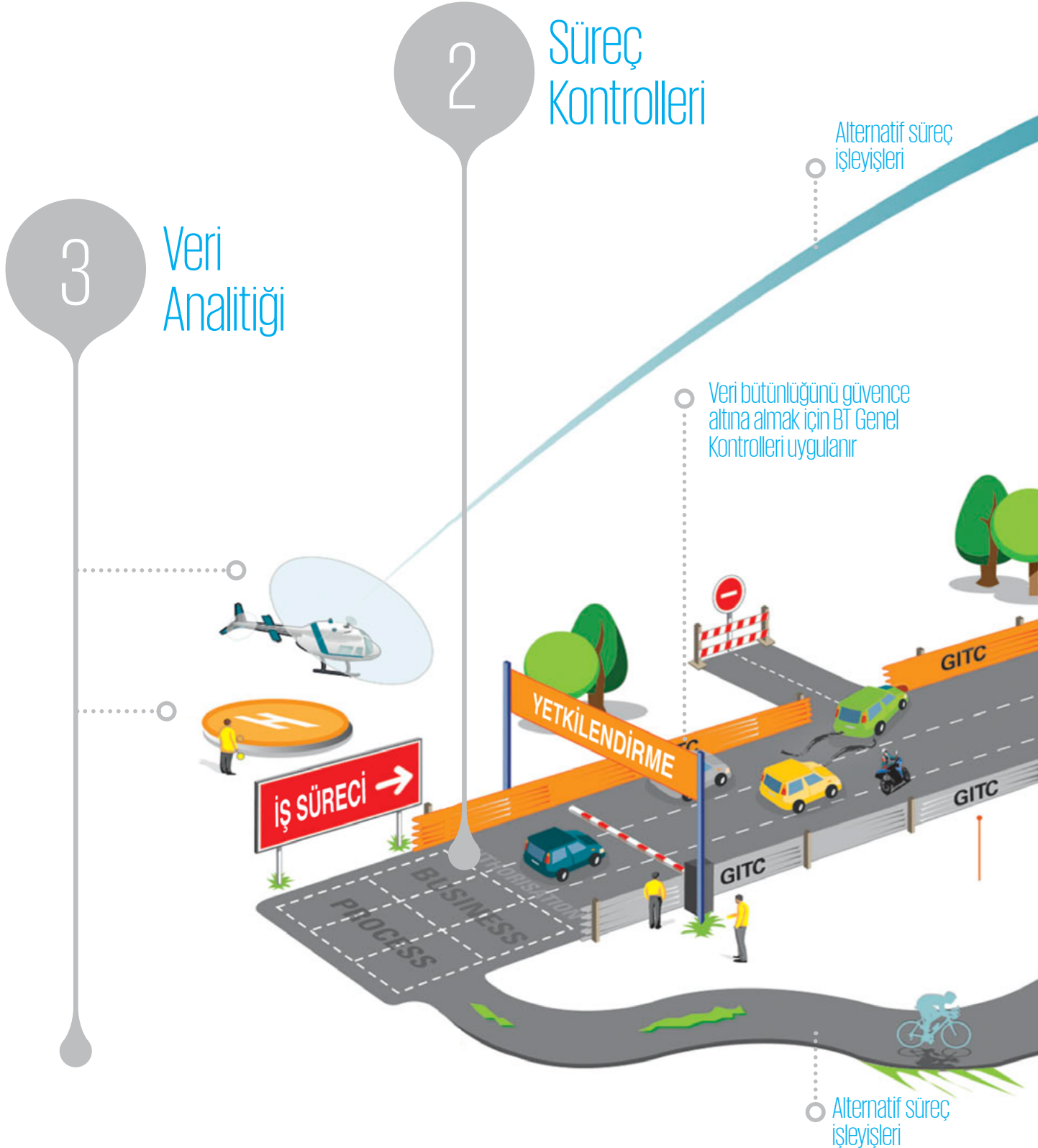
[kpmg.com.tr](http://kpmg.com.tr)

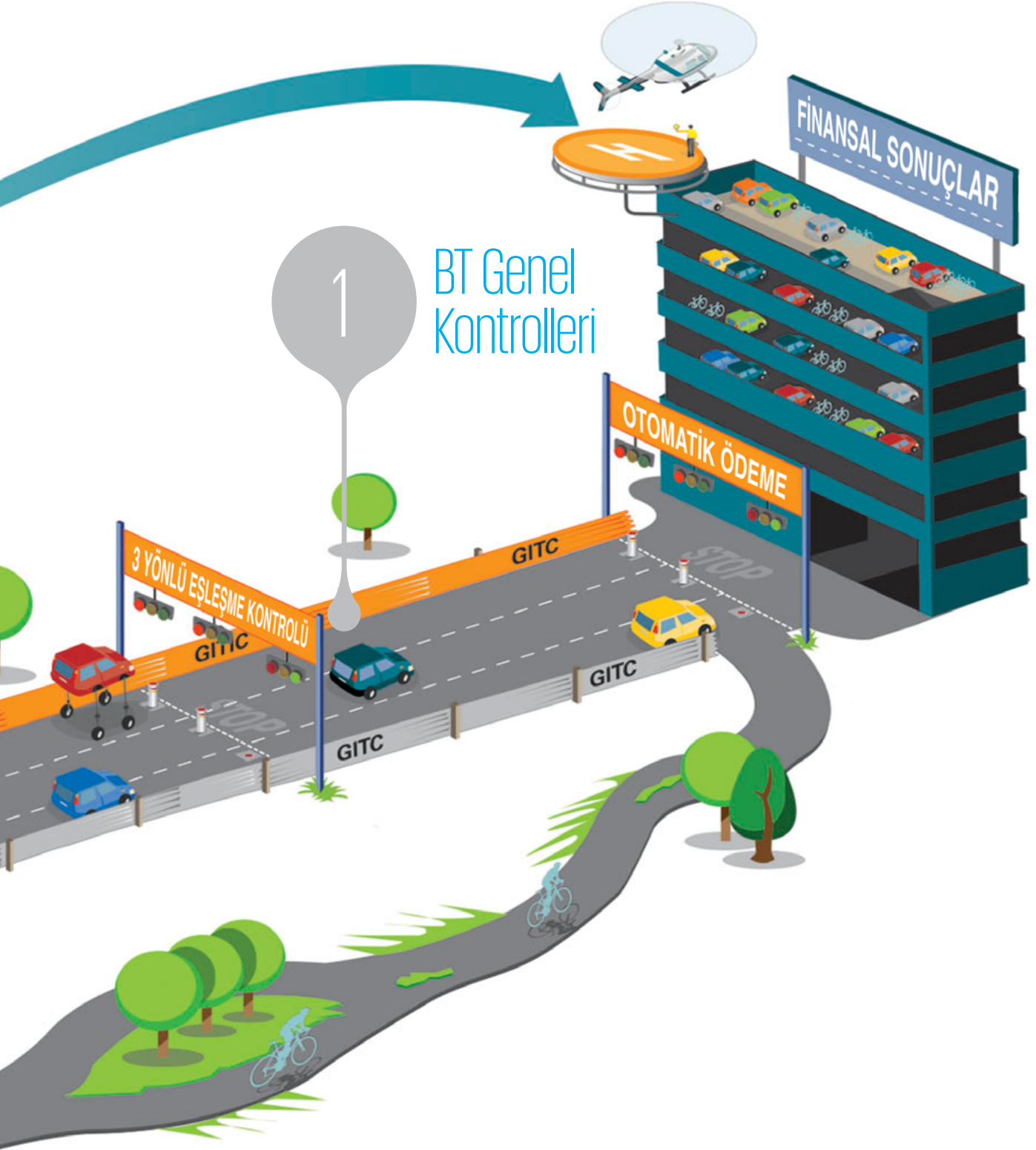


# Bilgi Sistemleri Risk Yönetimi

Kuruluşların paydaşlarına değer katabilmesinin yolu; süreçlerini etkin ve verimli bir biçimde destekleyebilecek nitelikte güçlü bir bilgi sistemleri altyapısını işletmelerinden ve bu altyapıyı rekabet avantajına dönüştürebilecek şekilde geliştirebilmelerinden geçiyor.

KPMG, Bilgi Sistemleri Risk Yönetimi Hizmetleri mevzuat ve standartlarla uyumlu bir yapının sürdürülebilir kılınması, süreç ve sistemlerde yer alan risklerin tespit edilmesi ve gerekli önlemlerin alınması için kuruluşunuza destek olur.

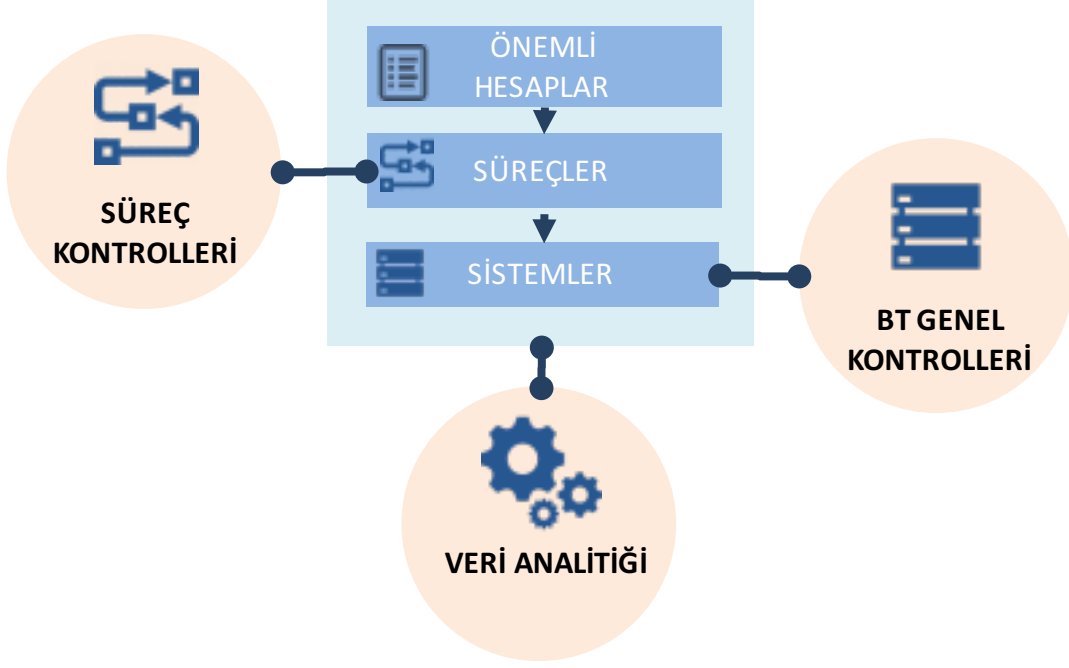




1

BT Genel  
Kontrolleri

# Bilgi Sistemleri Risk Yönetimi Yaklaşımı



## 1- BT Genel Kontrolleri

Kritik süreçleri destekleyen sistemlerin yönetimi açısından bilgi güvenliği, yazılım ve operasyon süreçleri üzerindeki risk ve kontrol alanlarının değerlendirilmesini içerir.



## 2- Süreç Kontrolleri

Bilgi sistemleri denetim çalışmaları ile iş süreçlerinin ve bu süreçlerin beslediği finansal raporlama süreçlerinin etkin işletimine güvence sunulması hedeflenmektedir.

## 3- Veri Analitiği

Büyük veri hacimlerinin yorumlanması; kontrol hatalarının, usulsüzlük ve suiistimal durumlarının analiz edilerek tespit edilmesi ve farklı kaynaklardan gelen karmaşık verilerin bütünlük bir şekilde incelenmesi hedeflenir.




Teknoloji kaynaklı risklerin kontrol altına alınması ve kayıpların önlenmesi etkin ve entegre bir finansal denetim ve bilgi teknolojileri denetimi yaklaşımı gerektirir. Bilgi sistemleri denetim çalışmaları ile iş süreçlerinin ve bu süreçlerin beslediği finansal raporlama süreçlerinin etkin işletimine güvence sunulması hedeflenmektedir.

Diğer yandan veri analitiği yöntemleri; daha büyük veri hacimlerini yorumlayabilmek, kontrol hatalarını, usulsüzlük ve suiistimal durumlarını veriyi analiz ederek tespit etmek ve farklı kaynaklardan gelen karmaşık verileri bütünleşik bir şekilde incelemek için denetimin ayrılmaz bir parçası olarak kullanılmaktadır.

## Neden BT ve Süreç Denetimi




**ÇOK YÖNLÜLÜK**  
Teknik ve yönetsel anlamda karma bir disiplinden gelen ve çalışan sayısı 70'i aşan BT ve süreç denetimi ekibi; hem iş süreçleri, hem de BT süreçlerini anlayarak; iş birimleri ve teknik birimler arasında bir nevi köprü görevi görür.




**İŞİK TUTMA**  
Teknolojideki yenilikler ve mevzuattaki gelişmeler ışığında kuruluşunuzun en güncel bilgiye sahip olmasını, öngörü kazanmasını ve zamanında harekete geçmesini sağlar.



**REGÜLASYON RİSKİ**  
Düzenleyici otoritelerin taleplerine (KGG, BDDK, SPK, BTK, PCAOB, vb) karşılık olarak şirketlerin mevzuata uyumu hakkında güvence sağlar.



**ARTAN GÜVENCE**  
Süreçlere ve kontrollere daha yaygın ve geniş örneklem ışığında bakarak güvence kapsamının artırılmasını sağlar. Denetimde teknoloji kullanımı ve veri analitiği yöntemleriyle daha etkili ve faydalı sonuçlar elde edilir.



**ANLAŞILIR SONUÇLAR**  
BT ve süreç denetimine ait çalışmalar tek bir elden gerçekleştirilir, kuruluşa özel bir yaklaşımla raporlanır ve somut aksiyon planlarıyla birlikte üst yönetime sunulur.



**VERİMLİLİK VE KALİTE**  
Denetim çalışmalarında manüel iş yükünü azaltarak verimliliği ve kaliteyi artırır.

## İletişim:



### **Sinem Cantürk**

Finansal Hizmetler  
Sektörü Lideri,  
Bilgi Sistemleri Risk Yönetimi  
Bölüm Başkanı,  
Şirket Ortağı  
scanturk@kpmg.com

### **Detaylı bilgi için:**

KPMG Türkiye  
Kurumsal İletişim ve  
Pazarlama Bölümü  
tr-fmmarkets@kpmg.com

### **İstanbul**

İş Kuleleri Kule 3 Kat 2-9  
34330 Levent İstanbul  
T : +90 212 316 6000

### **Ankara**

The Paragon İş Merkezi Kızılırmak Mah. Ufuk  
Üniversitesi Cad. 1445 Sok. No:2 Kat:13  
Çukurambar 06550 Ankara  
T: +90 312 491 7231

### **İzmir**

Heris Tower, Akdeniz Mah. Şehit Fethi Bey  
Cad. No:55 Kat:21 Alsancak 35210 İzmir  
T: +90 232 464 2045

[kpmg.com.tr](http://kpmg.com.tr)

[kpmgvergi.com](http://kpmgvergi.com)



Bu dokümanda yer alan bilgiler genel içeriklidir ve herhangi bir gerçek veya tüzel kişinin özel durumuna hitap etmemektedir. Doğru ve zamanında bilgi sağlamak için çalışmamıza rağmen, bilginin alındığı tarihte doğru olduğu veya gelecekte olmaya devam edeceği garantisizdir. Hiç kimse özel durumuna uygun bir uzman görüşü almaksızın, bu dokümanda yer alan bilgilere dayanarak hareket etmemelidir. KPMG International Cooperative ("KPMG International") bir İsviçre kuruluşudur. KPMG ağına üye olan bağımsız firmalar, KPMG International'a bağlıdır. KPMG International'ın müşterilere sunduğu herhangi bir hizmet yoktur. Hiçbir üye firmanın KPMG International'ı veya başka üye firmayı, aynı şekilde KPMG International'ın da hiç bir üye firmayı üçüncü şahıslar ile karşı karşıya getirecek zorlayıcı ya da bağlayıcı hiçbir yetkisi yoktur. Tüm hakları saklıdır.

© 2018 KPMG Bağımsız Denetim ve Serbest Muhasebeci Mali Müşavirlik A.Ş., KPMG International Cooperative'in üyesi bir Türk şirkettir. KPMG adı ve KPMG logosu KPMG International Cooperative'in tescilli ticari markalarıdır. Tüm hakları saklıdır. Türkiye'de basılmıştır.